

新型 コートインシャンプー(全塗装色対応)

水滴跡(イオンデポジット)が付きにくい、付いても水拭きで簡単に取れる!

## スパークルPS-2

水滴跡から車を守る!

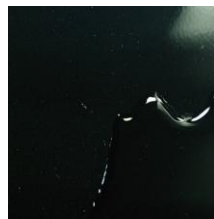
# プロテクトシャンプー

### 特長

- 一工程でシャンプーと同時に疎水(撥水)系のコーティングができます。
- 水滴跡が固着しにくく、水滴跡が付いても水拭きで簡単に取れます。
- 施工面の摩擦係数が小さくなるため、花粉、黄砂、PM2.5などがこびりつきにくく、取れやすくなります。
- 疎水と親水の特徴をあわせ持っています。
- 屋外駐車、展示車の洗車に最適です。
- コーティング車のメンテナンスに最適です。



少量の水 ⇒ 水玉状



多量の水 ⇒ 水膜状



水滴跡 ⇒ 付着しにくい、取れやすい

### 使用方法

- ①水道水で約10倍に希釈してください。(バケツ等に先に本液を入れたのち、勢いよく水を入れて泡立てます)
- ②ボディにたっぷり水をかけて泥や砂汚れを洗い流し、ボディを充分冷やします。
- ③スポンジまたはクロスにたっぷり希釈した本液をつけ、ボディ(ガラス、ゴム部も使用OK)をやさしく洗浄し、液が乾かないうちに水をたっぷりかけて本液の余剰分を洗い流します。
- ④クロス等で水分を拭き取ってください。

※ 1ヶ月に1回の施工が目安です。

※ 炎天下では絶対に使用しないでください。ボディに焼き付いて取れなくなる場合があります。

用途	自動車、オートバイ等のボディの洗浄及び特殊疎水コート処理	
形状	液体	
成分	変性シリコン・イソプロピルアルコール・特殊活性剤・イオン水 ほか	
容量	200 ml	4 L
標準施工台数	約 2 台	約 40 台
価格	1,400 円(税別)	12,000 円(税別)



お問い合わせは

発売元



有限会社 サンシンコーポレーション

〒224-0023

神奈川県横浜市都筑区東山田 1-31-13

TEL 045-878-2860 FAX 045-516-4393

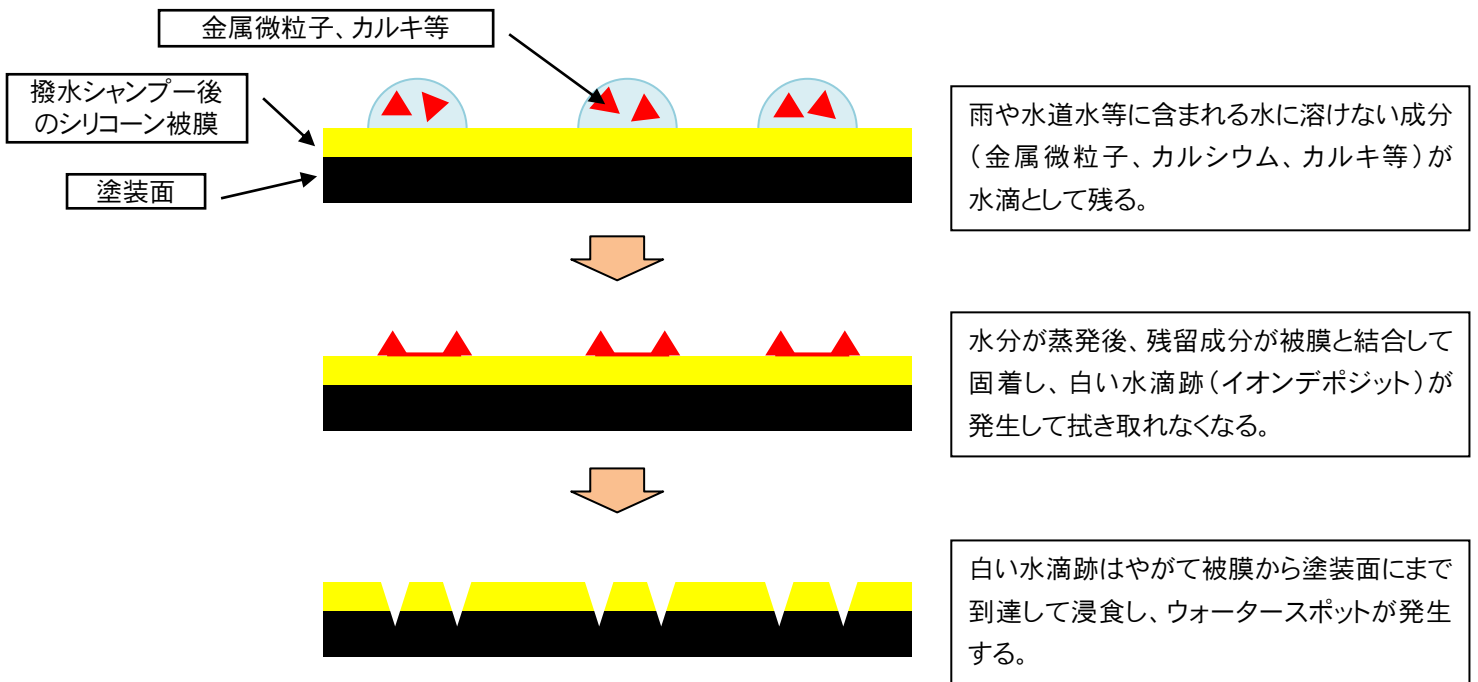
<http://www.sanshin-web.co.jp/>

## 「プロテクトシャンプー」と「従来の撥水シャンプー」の特徴の違い

- 泡ざれがよく、拭き上げがしやすい。汚れ落ちは同等です。
- 油成分を多く含まず、水に馴染んで汚れを浮かせるので水アカや水滴の跡が付きにくくなります。
- マイクロセームで拭き上げるとスベスベの肌触りになります。
- 疎水効果により残水量は減りますが、コロコロとした水玉にはなりません。

## 塗面に残った水滴の変移の違い

### 「従来の撥水シャンプー」の場合



### 「プロテクトシャンプー」の場合

